



Evolución Ganadera Bovina

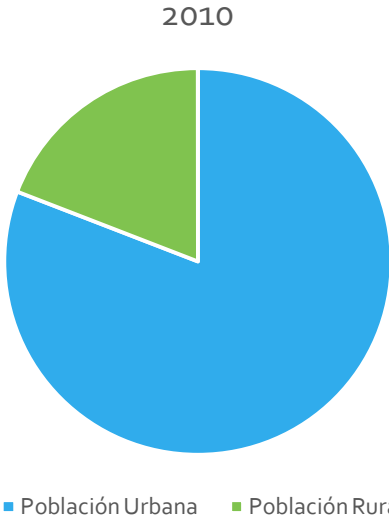
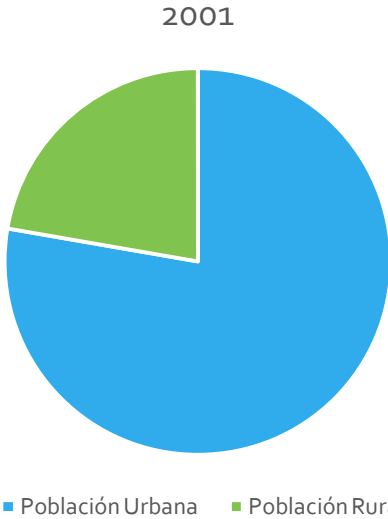
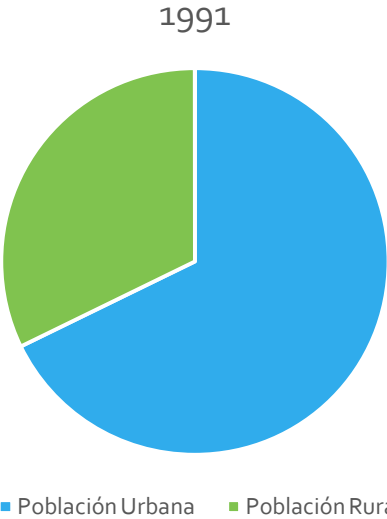
Provincia de Formosa

Explotaciones Agropecuarias

Año	EAP	Superficie EAP	Sup. Prom. EAP
1988	12.181	4.221.132	346,5
2002	9.962	5.178.607	519,8
Variación	2.219	-957.475	-173,3

La baja rentabilidad
La tecnología aplicada y Presion de grandes EAPs
Incremento del valor de la tierra

Población urbana y rural



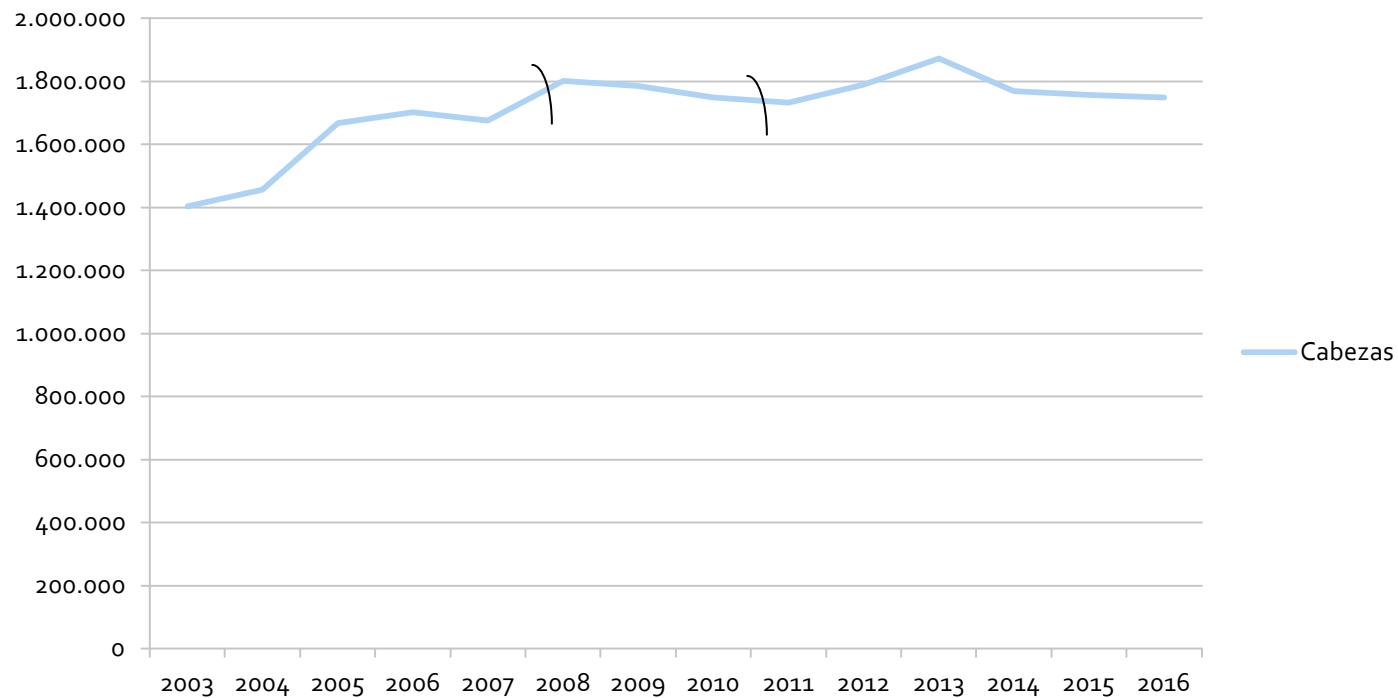


SINTESIS DEL COMPORTAMIENTO DE LA VARIABLES

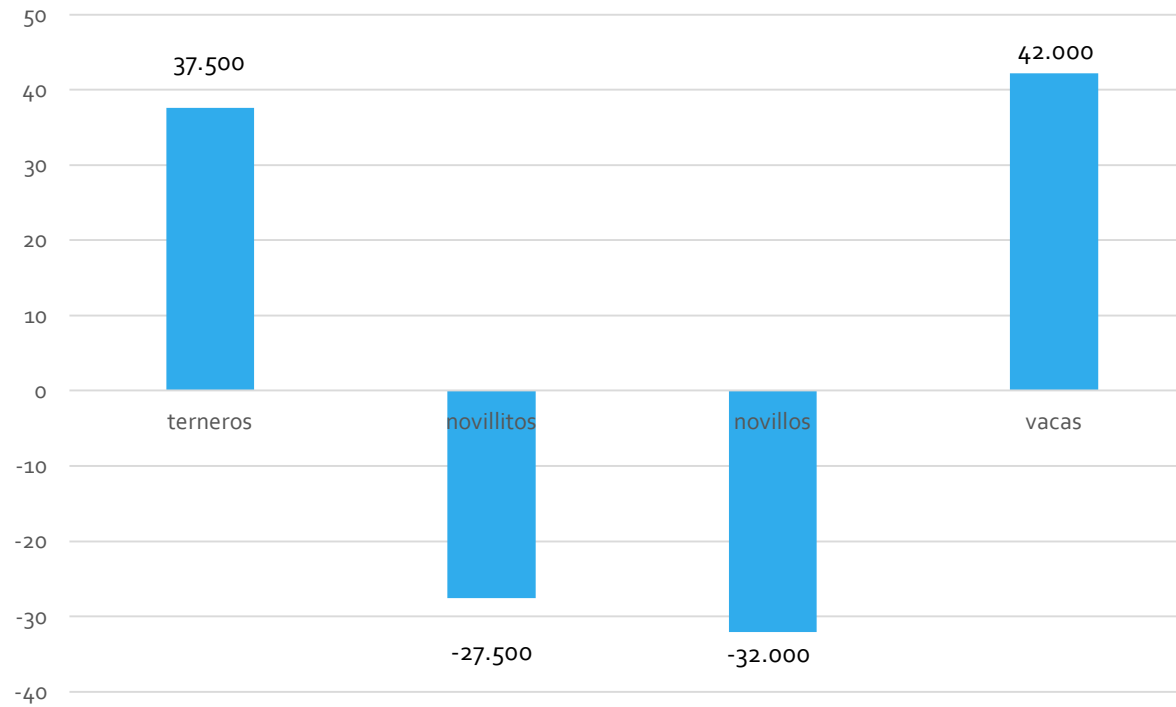
Indicadores de oferta	Fase del ciclo	
	Liquidación	Retención
Existencias	Disminuye	aumenta
Faena	Aumenta	disminuye
Relación faena/existencia	aumenta	disminuye
Precios reales al sector	disminuyen	aumentan
% de hembras en la faena	aumenta	disminuye
Peso promedio	disminuye	aumenta

Evolución stock bovino

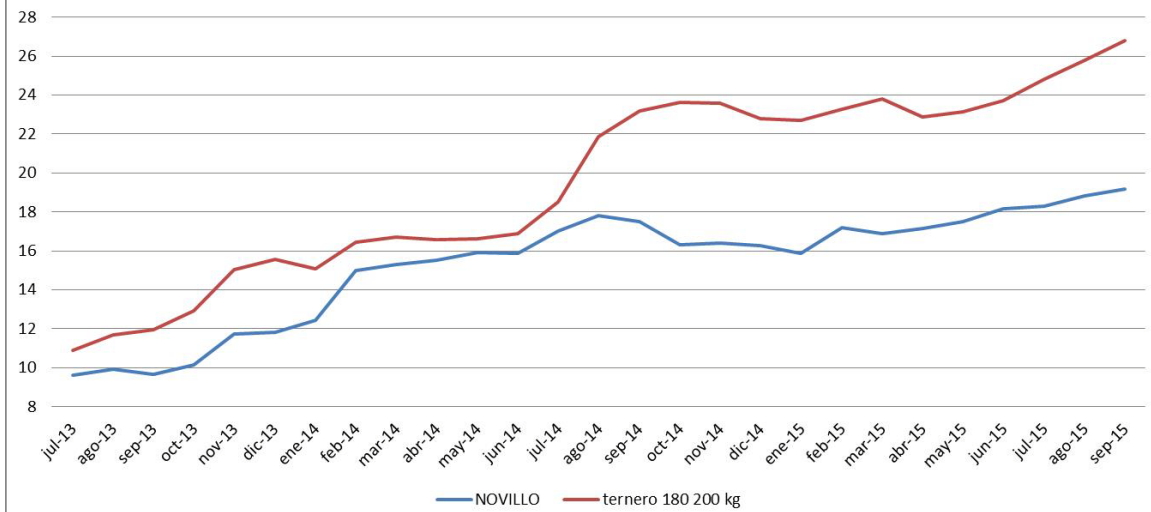
Composición de existencias ganaderas



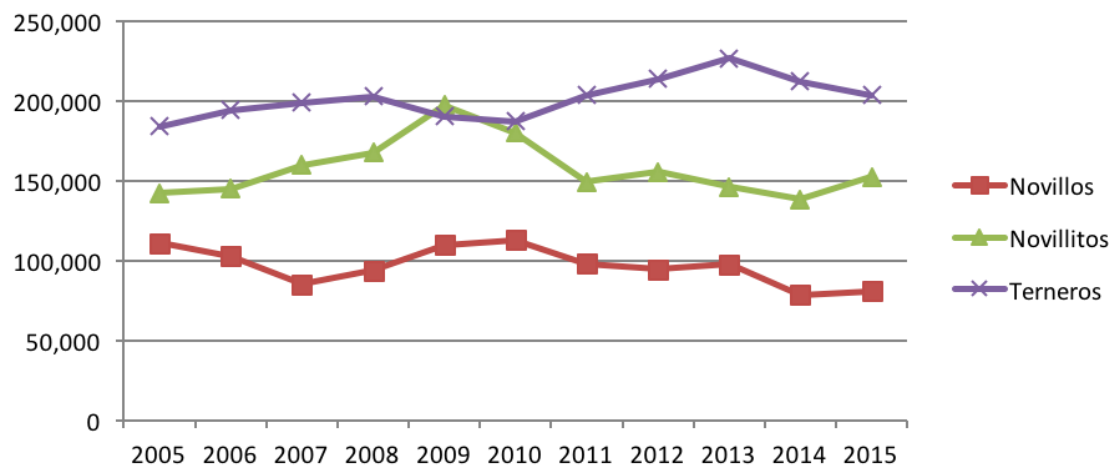
Movimientos de Categorías en los últimos 5 años



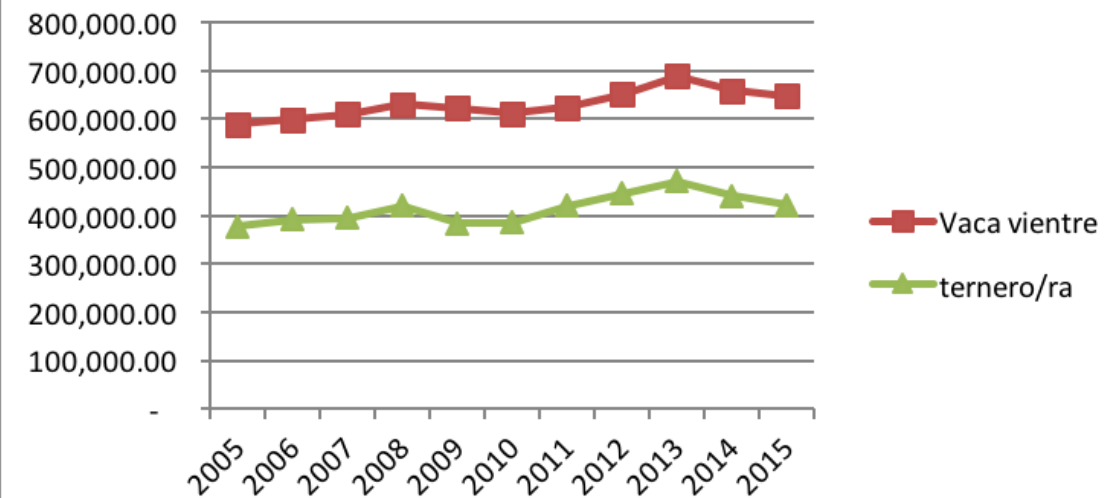
Precios corrientes novillo gordo y ternero de invernada (\$/kilo vivo)



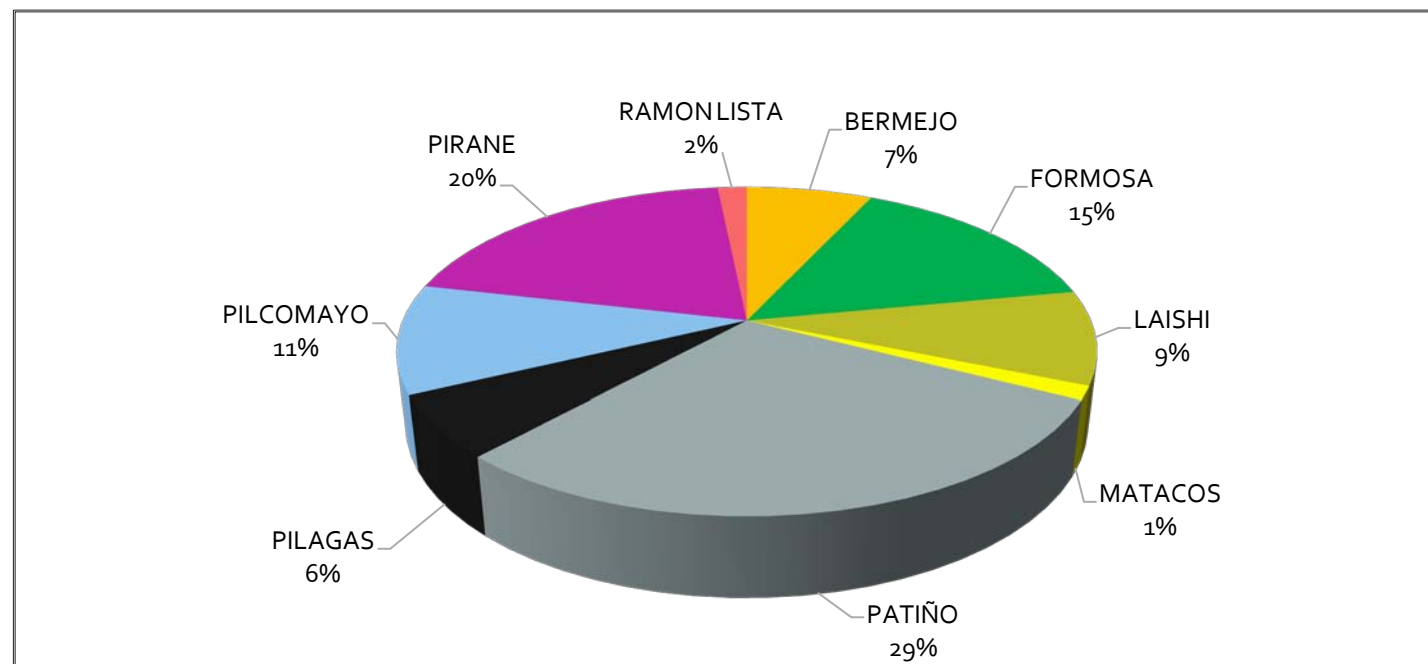
Stock de terneros machos, novillos y novillitos de la última década en la provincia de Formosa



Stock de terneros mas terneras y vacas vientre en la última década



Stock bovino por departamento en la Provincia de Formosa. Año 2015



Densidad de Stock por departamento. Provincia de Formosa. Año 2015

